



**ARDIX**



ТОВ «ВП «СМАРТ-КАРТИ УКРАЇНИ»



ЄДРПОУ: 39913736  
ІПН: 399137326583



03057, Україна, м. Київ, вул.  
Дегтярівська 33а, 2 поверх



ardix.com.ua



info@ardix.com.ua



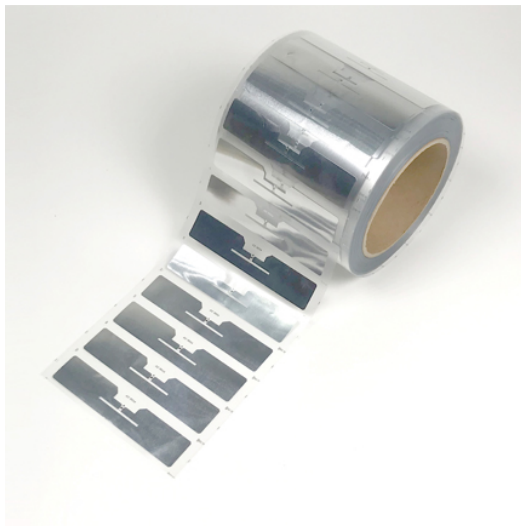
+38 (044) 360-43-79

## Інструкція по встановленню RFID UHF міток

*RFID UHF мітки бувають наступних типів:*

### Лейбл для неметалевих поверхонь

- Dry-inlay – мітка без підкладки (прозора) і клейкої основи. Немає можливості наносити візуальну інформацію. Тип кріплення – вкладення в товар.



- Wet-inlay – мітка без підкладки (прозора) із звичайною клейкою основою. Немає можливості наносити візуальну інформацію. Тип кріплення – наклейка.



- Label Paper/PET/PVC – мітка на підкладці (Paper/PET/PVC) та 3М клейкою основою. Можна наносити візуальну інформацію спеціальним принтером. Тип кріплення – наклейка.



### Лейбл для металевих поверхонь

- Мітка з феритовим шаром та клейкою основою 3М товщиною від 1мм. Можна наносити візуальну інформацію спеціальним принтером. Тип кріплення – наклейка.



### Корпусна мітка для неметалевих поверхонь

- Мітка з промислового пластику. В залежності від вибраного форм-фактору можливе кріплення на:
  - болти
  - заклепки
  - клейку основу 3М
  - промислову піну
  - епоксидну смолу

- магніти



### Корпусна мітка для металевих поверхонь

- Мітка з промислового пластику. В залежності від вибраного форм-фактору можливе кріплення на:
  - болти
  - заклепки
  - клейку основу 3М
  - промислову піну
  - епоксидну смолу
  - магніти
  - приварюється



### Інші типи міток та кріплень:

- У вигляді пломби (стяжки)
- У вигляді болту



### ***Матеріал поверхні***

Вибрана мітка має відповідати матеріалу поверхні, для якої вона призначена (метал/не метал). Мітка не метал НЕ буде працювати на металевій поверхні або комп'ютерній техніці. Поверхня має бути гладкою та рівною.

Не рекомендується кріпити мітки на поверхню навіть з малими нерівностями, це може призвести до відклеювання.

Не рекомендується кріпити мітки типу лейбл на метал на нерівну (заокруглену) поверхню, це може призвести до відклеювання.

### ***Підготовка поверхні***

Перед кріпленням мітки на відповідну поверхню її необхідно:

- Очистити. Прибрати бруд та пил з поверхні.
- Висушити. Поверхня має бути сухою.
- Обезжирити. Чистою м'якою тканиною за допомогою спирту, ацетону, лужні розчини, уайт-спірит, антисилікон та ін.

### ***Установка мітки***

Мітку типу лейбл необхідно акуратно відклеїти від основи не торкаючись клейкої основи пальцями і відразу приклеїти на підготовлену поверхню та міцно притиснути по всій її площині (особливо для мітки типу wet-inlay). Повторне приклеювання мітки може призвести до відклеювання.

### ***Рекомендації щодо розміщення***

Всі мітки необхідно розміщувати у одному узгодженому стандартизованому місці кожного об'єкту. Мітка має кріпитися таким чином, щоб її видимість не перекривав метал, комп'ютерна техніка, людське тіло або ємність з рідиною.